

Szanowni Uczestnicy i Uczestniczki,

jak zapewne wiecie, dla reprezentatywności badania – zwłaszcza w badaniach cyklicznie powtarzanych – ważne jest, aby w miarę możliwości wszystkie wytypowane gospodarstwa domowe wzięły udział w corocznym badaniu. Pana/i gospodarstwo domowe należy do tych, które od wielu lat, a nawet dekad regularnie przyczyniają się do tego, żeby wyniki naszych badań były jak najlepszej jakości oraz oddawały jak najpełniejszy obraz warunków życia w Niemczech. Dziękujemy za to serdecznie – dzięki temu zapisaliśmy się w historii badań naukowych! Aby jednak utrzymać tak wysoki poziom przez dłuższy czas, potrzeba dużego zaangażowania ze wszystkich stron.

Dlaczego liczy się każda osoba?

Chcielibyśmy w tym miejscu przypomnieć o pewnej bardzo istotnej sprawie, którą na pierwszy rzut oka można przeoczyć: Dla wiarygodności naszego badania ŻYCIE W NIEMCZECH ważne jest nie tylko, aby wzięły w nim udział w miarę możliwości wszystkie reprezentatywnie wytypowane gospodarstwa domowe, ale również żeby wzięły w nim udział wszystkie osoby mieszkające w danym gospodarstwie (w odpowiednim wieku). POWÓD: PUNR!

PUNR – co to takiego?

PUNR to skrót od „Partial Unit Non Response”. Pojęcie to opisuje tematykę, która w coraz większym stopniu dotyczy reprezentatywnych badań takich jak ŻYCIE W NIEMCZECH: w wieloletnich badaniach oczywiście zdarza się, że pojedyncze osoby w pewnym momencie odmówią dalszego udziału. Powody takiej sytuacji mogą być bardzo różne, jednak ma to negatywne skutki dla wartości analizy naukowej, gdyż brakujące dane mogą prowadzić do zniekształcenia wyników całego badania, czego nie da się zniwelować nawet skomplikowanymi obliczeniami wartości przybliżonych.



Przykład: Wyobraźmy sobie, że w badaniu bierze udział gospodarstwo domowe, w którym kilka osób uzyskuje własne dochody.

Każda z tych osób starannie odpowiada na pytania dotyczące dochodów. Na bazie tak zebranych danych można wyciągnąć dokładne dane statystyczne. Jeśli jednak jedna lub więcej osób w gospodarstwie domowym odmówi udziału w kolejnej edycji, powstają luki, które można wypełnić tylko przybliżonymi wartościami statystycznymi. Im więcej jest takich luk w badaniu, tym trudniej wygenerować wiarygodne i pewne wyniki zbiorcze. Na przykład niepełne informacje o istniejących w rodzinie zasobach mogą prowadzić do błędnej oceny skali ubóstwa wśród dzieci w Niemczech. Dla uniknięcia błędnych prognoz i wniosków szczególnie ważne jest, aby zebrane zostały w miarę możliwości kompletne dane

Z Pana/i pomocą możemy udostępnić te ważne dane do celów naukowych!

W związku z tym bardzo prosimy każdą wytypowaną osobę w Państwa gospodarstwie domowym o wzięcie udziału w naszym badaniu. Nawet jeśli już dawno, a może jeszcze nigdy, nie brał(a) Pan(i) udziału w badaniu, jest Pan(i) serdecznie zaproszony/a.

Bo liczy się każdy uczestnik!

Co się stanie z Pana/i danymi?

Pana/i dane osobowe są zasadniczo zapisywane w zanonimizowanej formie, w żadnym wypadku nie są przekazywane podmiotom trzecim i wykorzystywane są tylko do celów badawczych. Nie będą ujawniane żadne informacje, które umożliwiłyby identyfikację Pana/i osoby, Pana/i partnera ani innych osób mieszkających w gospodarstwie domowym. Oznacza to więc, że: nie będzie można na podstawie zbiorczych wyników dowiedzieć się, kto konkretnie wziął udział w badaniu. Oczywiście wszystkie instytucje uczestniczące w badaniu przestrzegają przepisów dotyczących ochrony danych.

Dziękujemy Panu/i za współpracę i zaufanie dla naszej pracy!

Kto jest odpowiedzialny za projekt?

Podmiotem odpowiedzialnym za stronę naukową badania jest Niemiecki Instytut Badań Gospodarczych (DIW Berlin).



Prof. Dr. Stefan Liebig

Dyrektor Działu
SOEP w DIW Berlin



Za realizację badania już od 1984 r. (wówczas jako Infratest) odpowiada instytut Kantar Public.

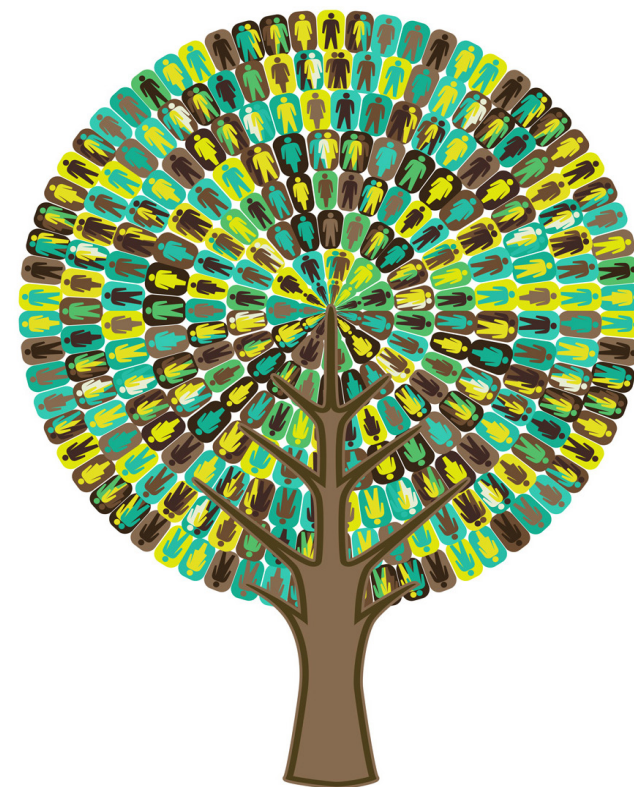


Axel Glemser

Dyrektor senior SOEP
Kantar Public

KANTAR PUBLIC=

LEBEN IN  DEUTSCHLAND



Liczy się każdy uczestnik!

POLNISCH