

## Dragi participanți și participante,

după cum știți desigur și dumneavoastră, pentru ca sondajele să fie reprezentative – în special în cazul sondajelor repetate – este important să participe, pe cât posibil, toate gospodăriile selectate la sondajul anual. Gospodăria dumneavoastră se numără printre cele care contribuie deja cu regularitate de mulți ani și în unele cazuri chiar de mai multe decenii la calitatea unică a rezultatelor noastre și la reflectarea unei imagini fidele a circumstanțelor de viață din Germania. Pentru aceasta vă mulțumim cordial, în acest mod am scris o parte din istoria științei! Pentru a putea menține acest nivel pe o perioadă mai îndelungată de timp, este desigur necesară implicarea dedicată a tuturor părților.

## De ce este atât de importantă fiecare persoană în parte?

Dorim ca în acest context să vă atragem atenția asupra unei stări de fapt extrem de importante, care altminteri poate nu este remarcată la prima vedere. Pentru relevanța sondajului nostru VIAȚA ÎN GERMANIA este importantă nu doar implicarea an de an, pe cât posibil, a tuturor gospodăriilor selectate pe criteriul reprezentativității, ci și participarea, tot pe cât posibil, a tuturor persoanelor (cu vârstă adecvată chestionării) din aceste gospodării. Motivul? PUNR!

## Ce înseamnă PUNR?

PUNR semnifică „Partial Unit Non Response“. Acest termen se circumscrie unei tematici care afectează tot mai mult sondajele cu grad mare de reprezentativitate la scara populației, deci inclusiv VIAȚA ÎN GERMANIA. La sondaje desfășurate pe durata multor ani se întâmplă în mod firesc ca unele persoane să se retragă din studiu. Motivele pot fi foarte diverse, însă efectele asupra analizei științifice exacte sunt negative, în sensul că datele lipsă pot conduce la o distorsionare nedorită a rezultatelor, greu de corectat prin valori medii determinate prin calcule anevoioase.



Un exemplu. Imaginați-vă că la sondajul nostru participă o gospodărie cum mai mulți membri aducători de venit. Toți membrii gospodăriei de vârstă adecvată chestionării răspund cu mare atenție la întrebări.

Pe baza datelor astfel obținute, statistica poate efectua calcule exacte. Dacă însă unul sau chiar mai mulți membri ai gospodăriei nu mai răspund(e) la întrebări, apar lacune a căror umplere nu mai este posibilă decât prin valori aproximative, calculate pe considerente statistice. Cu cât studiul este afectat de mai multe asemenea lacune, cu atât mai dificilă devine obținerea prin calcul a unor rezultate neîndoelnice și solide. În acest fel, informații incomplete privind de exemplu resursele de care dispune o familie pot conduce la măsurători defectuoase în ceea ce privește sărăcia în rândul copiilor. Pentru a se evita prognoze și concluzii eronate este deci deosebit de importantă recoltarea de date cât mai complete.

## Cu ajutorul dumneavoastră putem furniza științei aceste date importante!

Drept urmare, rugăm în mod insistent fiecare persoană vizată din cadrul gospodăriei dumneavoastră să ia parte la sondajul nostru. Chiar dacă nu ați mai participat de multă vreme sau nu ați completat încă niciodată un formular, vă invităm cordial să faceți acest lucru.

## Pentru că fiecare în parte contează!

## Ce se întâmplă cu datele dumneavoastră?

Datele dumneavoastră personale vor fi stocate de regulă numai în formă strict anonimată, nefiind puse în niciun caz la dispoziția unor terți, ci utilizate exclusiv în scopuri științifice. Nu vor fi transmise niciun fel de informații care ar putea permite identificarea persoanei dumneavoastră, a partenerului/partenerii dumneavoastră sau a altor persoane din gospodăria dumneavoastră. Cu alte cuvinte: nimeni nu va putea deduce din rezultate cine anume a furnizat datele. Este de la sine înțeles că toate institutele implicate în proiect respectă întocmai toate prevederile privind protecția datelor.

**Vă mulțumim pentru participarea dumneavoastră și pentru încrederea acordată activității noastre!**

## Cine este responsabil pentru proiect?

Conducerea științifică este asigurată de Institutul German de Studii Economice (DIW) din Berlin.



### **Prof. Dr. Stefan Liebig**

Director al platformei de infrastructură SOEP din cadrul DIW Berlin



Cu realizarea proiectului a fost însărcinat încă din 1984 Kantar Public (pe atunci Infratest).

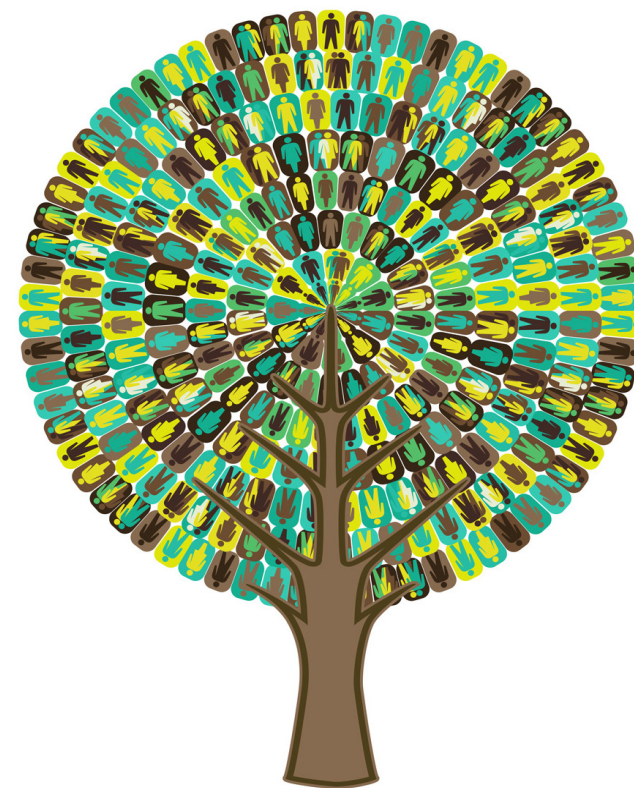


### **Axel Glemser**

Senior Director SOEP  
Kantar Public



# LEBEN IN DEUTSCHLAND



## Contează fiecare în parte!

RUMĂNISCH