

Değerli katılımcılar,

Büyük olasılıkla sizin de bildiğiniz gibi, bir anket çalışmasının ilgili kitleyi temsil edebilmesi adına, özellikle tekrarlanan araştırmalarda, seçilen tüm hanelerin yıllık araştırmalara katılması önemlidir. Sizin haneniz, uzun yıllardır, hatta onlarca yıldır, düzenli olarak araştırmamıza katkıda bulunanlardan biridir ve bu sayede anket sonuçlarımızın benzersiz bir kaliteye sahip olabilmesi ve Almanya'daki yaşam koşullarının güvenilir bir şekilde yansıtması sağlanabilmektedir. Bunun için size içtenlikle teşekkür ederiz ve böylece bizler, birlikte bilim tarihi yazma fırsatını bulabilmekteyiz! Bu yüksek kalite seviyesinin uzun yıllar boyunca sürdürülebilmesi için, elbette tüm tarafların sorumluluk bilinci içinde hareket etmesi gerekmektedir.

Neden her bir kişi bu kadar önemli?

Buradan, ilk bakışta fark edilemeyecek çok önemli bir hususa dikkatinizi çekmek istiyoruz: ALMANYA'DA YAŞAM anketimizin anlamlı olabilmesi, yalnızca bu çalışma kapsamında seçilen tüm hanelerin mümkün olduğunca hepsinin her yıl devam etmesi ile değil, aynı zamanda, mümkün olduğunca hanede yaşayan herkesin (anket çağında olanlar) bu çalışmaya katılmasıyla sağlanabilmektedir. Bunun nedeni: PUNR!

PUNR - şimdi bunun anlamı nedir?

PUNR kısaltmasının açılımı, „Partial Unit Non Response“, „Birim, yani hanenin bir kısmının yanıt vermemesi“ anlamına gelmektedir. Bu terim ile ALMANYA'DA YAŞAM gibi toplumu temsil etmesi istenen anketler için giderek daha çok önem kazanan bir olgu ifade edilmektedir: Uzun dönem anket çalışmalarında, elbette bazı kişilerin araştırmadan ayrıldıkları gözlemlenebilmektedir. Bunun sebepleri çok farklı olabilir, ancak etkileri, kesin bilimsel analizlere ulaşmak adına daima olumsuz olmaktadır; sonuçları hesaplamada kullanılacak olan veriler eksik olduğunda, bu durum, istenmeyen sapmalara yol açabilmekte ve bu da ancak hesaplanan karmaşık ortalama değerlerle kısmen düzeltilebilmektedir.



Bir örnek: Anketimize katılan ve gelir sahibi birden çok kişinin bulunduğu bir haneyi düşününüz.

Anketteki tüm hane halkı bireyleri, gelir hakkındaki sorularımızı dikkatli bir şekilde yanıtlıyor. Böylece oluşturulan veriler üzerinden kesin istatistik hesaplamalar yapılabilmektedir. Bununla birlikte, bir veya birkaç hane halkı üyesi artık sorulara yanıt vermezse, boşluklar ortaya çıkmakta ve bu boşluklar, yalnızca istatistiksel olarak hesaplanmış yaklaşık değerlerle doldurulabilmektedir. Bir araştırma sırasında ne kadar çok boşluk ortaya çıkarsa, güvenilir ve kullanılabilir hesaplamalar yapmak o kadar zor olmaktadır. Örneğin, bir ailenin sahip olduğu mevcut kaynaklar hakkında eksik bilgi, Almanya'da çocuk yoksulluk oranının hatalı ölçümüne yol açabilmektedir. Yanlış tahmin ve sonuçlardan kaçınmak için, mümkün olduğunca eksiksiz veri toplamak özellikle önemlidir.

Sizin desteğinizle, ülke ekonomisi açısından oldukça önemli olan verileri sağlıklı şekilde hazırlayabiliriz!

Dolayısıyla, hanenizdeki anket için öngörülmuş olan her bireyin anketimize katılmasını özellikle rica ediyoruz. Uzun süredir çalışmaya katılmamış, hatta daha önce hiç bir anket formu doldurmamış olsanız da her zaman çalışmamıza katılmak üzere davetlisiniz.

Çünkü her bir katılımcı önemlidir!

Verileriniz ile ne yapılmaktadır?

Kişisel verileriniz, esas itibarıyla anonim olarak (isimsizleştirilmiş halde) saklanacak, asla üçüncü şahıslara aktarılmayacak ve sadece bilimsel amaçlar doğrultusunda kullanılacaktır. Şahsınız, partneriniz veya hane halkından herhangi bir kişinin tespitine yönelik ayrıntıların başkalarına aktarılmayacağından emin olabilirsiniz. Bunun anlamı şudur: Hiç kimse araştırma sonuçlarından yola çıkarak, bu beyanların kimin tarafından yapıldığı bilgisini çıkartamaz. İştirak eden tüm kurumların kişisel verilerin korunması ile ilgili düzenlemelere uyacakları kesindir.

Sağladığınız katkı ve araştırmamıza duyduğunuz güven için teşekkürlerimizi sunarız!

Bu projeden kim sorumlu?

Proje ile ilgili bilimsel sorumluluk, Berlin'deki DIW'de (Alman Ekonomik Araştırmalar Enstitüsü) bulunmaktadır.



Prof. Dr. Stefan Liebig
SOEP Altyapı Direktörü,
DIW Berlin



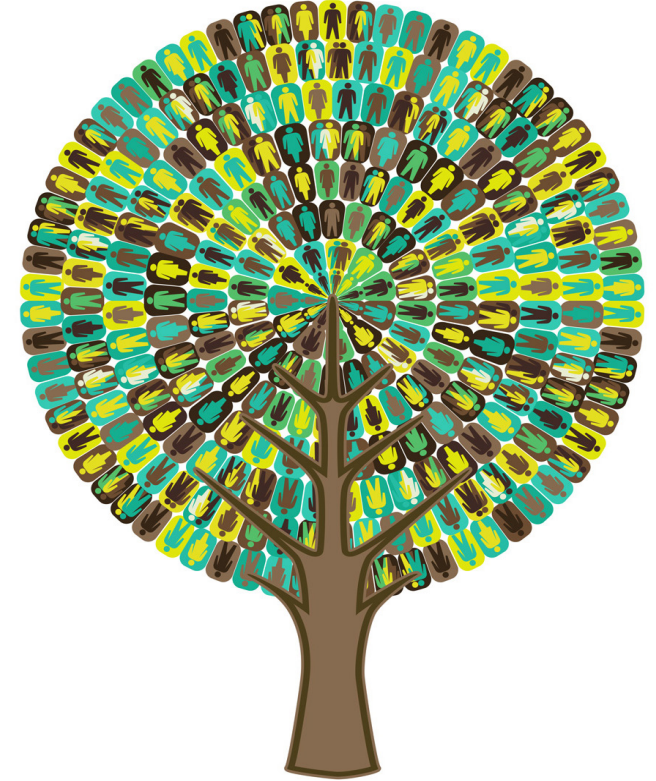
Bu anketi gerçekleştirmek üzere, Kantar Public 1984 yılında (o zamanlar Infratest) görevlendirilmiştir.



Axel Glemser
Kıdemli Direktör SOEP,
Kantar Public

KANTAR PUBLIC=

LEBEN IN  DEUTSCHLAND



Her bir katılımcı önemlidir!

TÜRKİSCH